

# ПРИЛОЖЕНИЕ 1

к распоряжению комитета по управлению

муниципальным имуществом г. Курска

от «08» июля 2022 г.  
№ 584/07.07-02

## Описание границ публичного сервитута

Местоположение публичного сервитута:			
Курская область, г. Курск, пр-кт Ленинского Комсомола, д2			
Система координат:			МСК-46
Метод определения координат:			геодезический
Площадь части земельного участка: 46:29:103149:466/чзу1			188 кв.м.
Обозначение характерных точек границ	Координаты, м		
	X	Y	Средняя квадратическая погрешность положения характерных точек (Mt)
1	413015,56	1294381,02	0.10
2	413028,03	1294426,21	0.10
3	413024,15	1294427,2	0.10
4	413011,70	1294382,08	0.10
1	413015,56	1294381,02	0.10

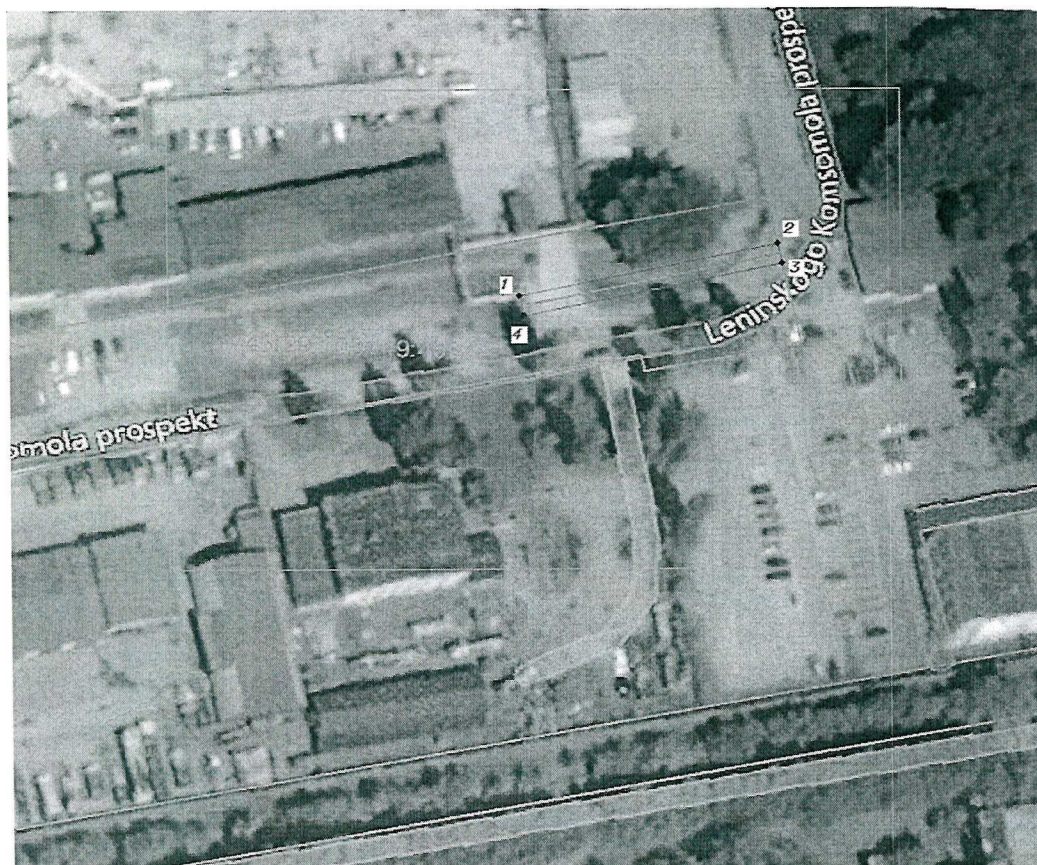
к распоряжению комитета по управлению

муниципальным имуществом г. Курска

от « 08 » июня 2022 г.  
№384/04.07.02

Схема границ публичного сервитута

План границ объекта



Условные обозначения:

- граница участка публичного сервитута
- граница земельного участка по сведениям ЕГРН
- ось проектируемого газопровода
- 6:29:103149:466 - кадастровый номер земельного участка
- 466/чзу1 - обозначение части земельного участка
- 1 - характерная точка границы земельного участка

Подпись \_\_\_\_\_ Супруга Е.О.

Дата « 14 » января 2022 г.

Место для оттиска печати (при наличии) лица, составившего описание местоположения границ объекта